

소식지

# 구미차병원

Winter

2025 VOL.12

## Health Topics

심장질환으로 인한 돌연사, 전조 증상은?

- 심장내과 류현민 교수

폐렴의 증상부터 예방까지 알아보자

- 호흡기내과 나동집 교수



CHA 의과대학교 부속  
구미차병원

# 심장질환으로 인한 돌연사, 전조 증상은?



심장내과 류현민 교수

■ 전문분야 : 협심증, 심근경색 혈관조영술, 말초혈관질환, 동맥경화증, 부정맥, 고혈압, 고지혈증, 심부전, 판막질환

겨울철 한파특보에 갑자기 푹 떨어진 기온으로  
혈압이 오르면 심장에 부담이 커지는데요.  
추운 날씨일수록 심장질환을 주의해야 합니다.  
오늘은 심장질환으로 인한 돌연사에 대해  
심장내과 류현민 교수와 함께 알아보겠습니다.



## 1. 심장질환으로 인한 돌연사, 원인이 무엇일까?

**돌연사**는 급사라고도 하며 평소 큰 이상이 없었던 사람이 예기치 못하게  
새로운 증상이 생긴 지 1시간 이내에 사망하는 것을 말합니다.

돌연사는 뇌출혈, 위장관 출혈 등 비 심장질환에 의해서 발생할 수도 있지만 심장병에 의한 것이 가장 많습니다.  
심장병에 의해 생긴 돌연사를 특히 돌연사 심장사(심장성 급사)라고 하는데 다른 언급이 없다면 돌연사라고 하면  
돌연 심장사를 의미한다고 보시면 되겠습니다.

돌연사의 90%는 치명적인 부정맥 때문에 발생하고 나머지는 심장성 쇼크를 동반한 심부전, 심장파열, 대동맥 파열,  
심낭압전, 폐색전증 등에 의해 생깁니다.

## 2. 돌연사에 이르게 되는 가장 흔한 위험한 부정맥 "심실세동 및 심실빈맥"

부정맥은 비정상적인 심장의 리듬으로 심장 박동이 불규칙하거나 너무 빠르거나 또는 너무 느린 경우를 말합니다.

심장은 1분에 60-100회 정도의 빠르기로 뛰는 것이 정상인데, 1분에 60회 미만으로 느리게 뛰면 서맥, 100회 이상  
으로 빠르게 뛰면 빈맥이라고 정의합니다.

이 중 돌연사에 이르게 되는 가장 흔한 위험한 부정맥은 심실세동 및 심실빈맥이며 심실에서 매우 비정상적이고  
불규칙하며, 빠른 심장 박동이 생겨서 심장이 온몸에 제대로 혈액을 보낼 수 없는 상태가 되어 수분 내로 사망에  
이르게 됩니다. 이런 무서운 심실세동 및 심실빈맥은 동맥경화성 심장병 중 하나인 급성 심근경색으로부터 오는  
경우가 대표적으로 많습니다.

급성 심근경색은 심장에 혈액을 보내 산소와 영양분을 공급하는 관상동맥 내부가 혈전으로 막히는 질환입니다. 특히 급성 심근경색이 발생했는데 응급처치가 빨리 되지 않으면 심장 근육이 점차 괴사하면서 사망에 이르는 경우가 많습니다.

협심증도 역시 동맥 경화성 심장병 중 하나인데, 관상동맥이 막히지는 않았지만 동맥 내에 찌꺼기가 점점 쌓여서 혈관이 좁아짐으로 인해 가슴 통증이 발생하는 경우를 말합니다.

이 협심증 자체로 바로 사망에 이르는지는 않으나 급성 심근경색으로 발전할 수 있기에 매우 위험한 질환이 되겠습니다.

고혈압, 당뇨병, 고지혈증, 비만, 흡연, 음주, 스트레스 등 동맥경화성 심장병의 위험 인자들 중 여러 개가 함께 있는 경우에는 돌연사의 위험도는 더욱 높아지게 됩니다.

이런 동맥경화성 심장병의 과거력이 있거나 위에 언급한 위험 인자를 가지고 있다면 정기적인 심장 검사를 하면서 생활습관 개선 및 기저 질환 치료를 하셔야 하겠습니다.



### 3. 돌연사 직전에 어떤 증상을 호소하는가?

수일 또는 수개월 전부터 가슴 통증, 호흡곤란, 두근거림, 피로감 등의 증상이 점점 심하게 나타날 수 있으나 돌연사를 이것만으로 예측할 수는 없으며, 약 20%에서는 아무 증상이 없다가 첫 증상으로 돌연사하기도 합니다.

이런 돌연사는 심정지 직전 1시간 이내에 부정맥, 저혈압, 가슴통증, 호흡곤란 등의 증상이 갑자기 악화되면서 나타날 수 있으며 이후 심정지가 일어나게 되면 의식을 잃게 되겠습니다.

### 4. 심정지 환자를 보면 어떻게 대처해야 할까?

심장이 멈춘 뒤 4분이 지나면 뇌를 포함한 신체 기능이 전체적으로 손상되기 시작합니다. 또한, 대부분의 심정지는 병원 밖 일상에서 발생하며, 병원 밖 심정지는 입원 후 치료를 받더라도 10% 미만의 퇴원율을 보입니다. 그러므로 심정지는 발견 즉시 신속하고 정확한 조치를 필요로 합니다.

따라서, 쓰러진 환자를 발견하게 되면 즉시 의식, 호흡, 심장 박동 유무를 확인하고 심정지가 의심된다면 바로 119에 신고 후 의료진이 올 때까지 심폐소생술을 시행해야 합니다.

또한 자동 제세동기가 곳곳에 배치되어 있는데 이것은 심정지 환자에게 전기 충격을 가해 심장 박동을 정상적으로 회복할 수 있도록 도와주는 장치입니다. 심폐소생술과 함께 자동 제세동기를 적극적으로 사용하면 심정지 환자의 생존율을 높일 수 있습니다.

만일 야외 활동으로 산책, 운동, 등산 등을 할 때 갑자기 가슴 통증, 두근거림 및 어지럼증이 발생하고, 쉬어도 점점 악화된다면 즉시 119에 도움을 요청하십시오.

### 5. 심정지 환자를 보면 어떻게 대처해야 할까?

우선 본인의 건강 상태를 꼼꼼하게 잘 확인하고, 경고 신호를 잘 알아차리는 것이 중요합니다.

평소 유산소 운동을 꾸준히 하고 금연 및 금주가 필요하며 균형 잡힌 건강한 식생활을 통해 건강한 몸을 유지하는 것이 좋습니다. 그리고 무엇보다 고혈압, 당뇨병, 고지혈증 등의 기저 질환이 있다면 약을 잘 드셔서 철저히 관리하셔야 하겠습니다.

이제 점점 추워지는데 야외 운동을 하실 때 스트레칭을 포함한 준비 운동을 반드시 하시고 얇은 옷을 여러 벌 껴입어 기온 변화에 잘 대처하시기 바랍니다.

노란 가래와 기침 열까지 동반된다면  
‘폐렴’ 의심해보자

## 폐렴의 증상부터 예방까지 알아보자



호흡기내과 나동집 교수

■ 전문분야 : 천식, 만성폐쇄성폐질환, 폐렴, 결핵, 만성기침

폐렴, 증상은 감기와 비슷하지만  
노년층에서는 특히나 위험한 질병 중 하나입니다.  
오늘은 폐렴에 대해,  
호흡기내과 나동집 교수와 함께 알아보겠습니다.

### ✓ 폐렴

폐렴을 유발하는 균이 직접 폐실질에 침입하여 발생한 폐염증으로 초기에는 일반적인 바이러스 감기 증상과 유사합니다.  
폐렴은 전염성이 있으며 어린이집, 유치원, 학교 등의 집단 시설이나 같이 거주하는 가족 중에 전파가 쉽게 발생할 수 있습니다.



### ✓ 폐렴의 증상

**대부분의 폐렴 환자에서 열, 기침과 가래가 나타납니다.**

가래는 노란색인 경우가 흔하며 출혈이 동반될 수도 있으며 일부균은 가래는 거의 없어 기침이 주 증상이기도 합니다.  
발병 정도가 심하거나 기존 호흡기 질환이 있던 분이 폐렴에 걸리면 호흡 곤란이 발생할 수도 있으며 폐렴의 발생 부위가 늑막 근처일 경우 흉통이 나타나기도 합니다.

노년층에서는 폐렴의 전형적인 증상이 뚜렷하지 않는 경우가 흔하여 오한이나 기침과 객담이 상대적으로 적으며 대신에 혼돈이나 무기력증, 기저질환의 악화 등으로 나타나는 경우가 많습니다.



## ✓ 폐렴의 진단과 치료

### ● 진단

전형적인 임상 증상이 있다면 단순 진찰만으로도 쉽게 의심할 수 있지만

**흉부 방사선 촬영으로 폐렴 병변 소견이 관찰되면  
어렵지 않게 진단할 수 있습니다.**

흉부 사진이 명확하지 않거나 합병증이 의심될 경우  
폐 CT 촬영이 필요할 수도 있습니다.

객담 미생물 검사는 폐렴의 원인균을 확인하는 데 도움이 되며  
혈액 검사는 염증의 정도나 다른 이상들을 확인하기 위해  
시행할 수 있습니다.



### ● 치료

**폐렴 원인균에 대한 적절한 항생제 치료가 가장 중요하며 진단 후 조기에 사용할수록 예후가 좋습니다.**

처음부터 원인균을 알 수 없지만

일반적으로 지역 사회 흔한 폐렴균들에 효과가 있는 항생제를 경험적으로 먼저 투여합니다.

바이러스에 의한 폐렴은 일반적으로는 독감을 제외한

대부분의 호흡기 바이러스에는 아직 효과적인 치료 약제가 없습니다.

그 외에 비약물적 치료로 충분한 휴식과 안정 또한 매우 중요합니다.

## ✓ 폐렴의 예방

**독감과 폐렴 구균 예방 접종이 중요합니다.**

**인플루엔자 백신 접종이 입원율과 사망률을 감소시키는 것을 알려져 있으며 위험군에서는 매년 가을마다 접종하는 것이 가장 좋습니다.**

노인과 만성 질환자 같은 폐렴 발생 고위험군은 '폐렴 구균 예방백신'을 접종하면 좋습니다.

폐렴구균 백신을 접종하면 65세 이상 노인은 약 75% 예방할 수 있고 당뇨병 · 심혈관계 질환 · 호흡기질환 등의 만성 질환자는 65~84%까지 예방 가능합니다

흡연자는 금연하고, 적절한 영양과 운동으로 건강 상태를 잘 유지하는 것이 중요합니다.

손을 자주 씻고 눈, 코, 입을 가급적 만지지 않고 사람이 많이 모이는 곳을 피하며 기침 예절을 실천하고 실내 적절한 환기 및 환경 관리하는 것도 좋은 방법입니다.



## 구미차병원, '2025년 개원의 연수강좌' 성료



차의과학대학교 부속 구미차병원(병원장 김재오)은 지난 9월 6일 '2025년 개원의를 위한 구미차병원 연수강좌'를 100여 명의 구미·경북권 개원의가 참여한 가운데 성황리에 마쳤다.

이번 연수강좌는 일차진료에서 흔히 접하는 다양한 질환에 대한 진단, 치료를 중심으로 프로그램을 구성하였고, 최신 진료 가이드라인과 같이 실질적으로 도움이 될 수 있는 정보를 제공했다. 또한 질의응답과 토의를 통해 의견을 공유하며 상호 네트워크를 강화했다.

김재오 병원장은 "지역사회 의료 발전을 위해 꾸준히 연수 프로그램을 마련하고 있다"라며, "앞으로도 개원의 선생님들과 긴밀히 협력하

여 환자의 더 나은 의료 서비스 제공을 위해 지속적으로 노력하겠다."라고 말했다.

## 구미차병원, 만성폐쇄성폐질환 적정성평가 '1등급' 획득



차의과학대학교 부속 구미차병원(병원장 김재오)은 지난 10월 30일 건강보험심사평가원에서 발표한 만성폐쇄성폐질환(COPD) 적정성평가에서 3회 연속 1등급을 획득했다고 밝혔다.

10차 만성폐쇄성폐질환 적정성평가는 지난 2024년 1월~2024년 12월 1년간 전국 6466개 의료기관에서 만성폐쇄성폐질환으로 치료한 만 40세 이상 환자를 대상으로 평가가 진행됐다. 주요 평가 지표는 폐 기능검사 시행률, 지속방문 환자비율, 흡입기관지확장제 처방 환자비율로 대부분의 항목에서 우수한 점수를 받아 1등급을 획득했다.

만성폐쇄성폐질환은 흡연이나 미세먼지, 대기오염, 바이러스 등의 위

험인자에 장기간 노출된 기도와 폐에 만성적인 염증이 생겨 기도가 좁아지는 호흡기질환으로 조기 진단과 지속적 관리가 중요하다. 김재오 병원장은 "만성폐쇄성폐질환은 조기 발견과 꾸준한 치료 관리가 무엇보다 중요한 질환이다."라며 "앞으로도 의료 질 관리와 환자 중심 진료를 강화해 지역 사회에 수준 높은 의료서비스를 제공하겠다."라고 말했다.

## 구미차병원, 퇴원손상심층조사 질병관리청장 표창 수상



차의과학대학교 부속 구미차병원(병원장 김재오)은 2025년 퇴원손상심층조사 사업에서 국가보건의료정책에 기여한 공로를 인정받아 질병관리청장 표창을 수상했다고 20일 밝혔다.

퇴원손상심층조사 사업은 질병관리청이 의료기관에서 퇴원한 환자의 의무기록을 활용하여 손상 발생 규모와 역학적 특성을 파악하고, 이를 바탕으로 국민 건강증진을 위한 보건 의료정책 개발에 필요한 기초 자료를 수집하는 국가승인통계사업으로 2005년부터 매년 시행하고 있다.

구미차병원은 2016년부터 해당 사업에 지속적으로 참여했으며 질환

및 치료정보, 손상외인정보, 중점손상 추가정보 등을 정확하게 제공함으로 과학적 근거에 기반한 체계적 손상감시 연구와 보건 의료정책 수립에 이바지했다.

CHA  
SNS

YouTube

구미차병원

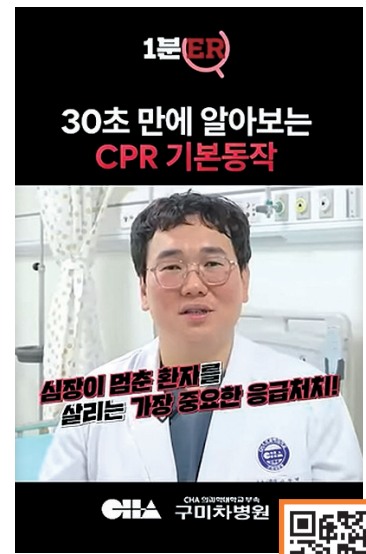


위암 조기검진이 중요한 이유 | 초기증상·진단·검진 주기까지 꼭 알아야 할 모든 것

CHA 의료재단구미차병원 구미차병원



#1분 구미차



1분(ER)

30초 만에 알아보는 CPR 기본동작

심장이 멈춘 환자를 살리는 가장 중요한 응급처치!

CHA 의료재단구미차병원 구미차병원



blog



환절기 심근경색 주의보! 증상은?

심장내과 이은규 교수

CHA 의료재단구미차병원 구미차병원

심근경색 주의보! 증상은?

평소 건강했던 분도 갑작스러운 심장 문제에 노출될 수 있습니다. 그중에서도 특히 주의해야 할 병이 바로 '심근경색' 인데요. 환자분들이 가장 궁금해하는 질문을 모아봤습니다. 심장내과 이은규 교수가 알려드립니다.

- 심장내과 이은규 교수



구미차병원에 전해온 한 환자분의 감사의 마음, 그 소중한 이야기를 여러분께 전합니다.

교수님의 꼼꼼한 수술과 세심한 진료 덕분에 어려운 고비를 넘기고 회복중인 강O식 보호자님의 진심 어린 사연을 여러분께 전해드립니다. ♥





## 신규 의료진 소개



### 호흡기내과 류영하 교수

**전문분야** 알레르기 및 천식, 만성폐쇄성폐질환, 폐렴 및 감염성질환, 만성기침, 결핵, 간질성폐질환, 호흡재활, 기관지내시경

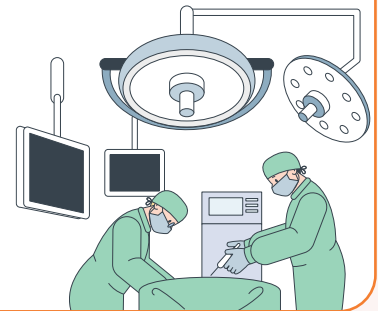
- 약력**
- 영남대학교 의과대학 졸업
  - 영남대학교 내과 전공의
  - 영남대학교 호흡기내과 전임의
  - 영남대학교 의과대학 내과학교실 외래교수
  - 동강병원 호흡기내과 센터장
  - 울산시티병원 호흡기내과 센터장



### 외과 김형수 교수

**전문분야** 위암, 탈장, 간·담·췌장, 복강경 수술, 항문질환

- 약력**
- 계명대학교 의과대학 졸업
  - 순천향대학교 의학과 박사 졸업
  - 영덕아산병원 외과 과장
  - 순천향대학교 구미병원 외과 조교수

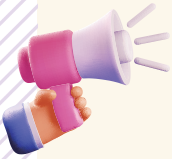


### 감염내과 이정은 교수

**전문분야** 세균·바이러스·진균·기생충 감염, 면역저하자·병원 내 감염, 여행의학, 불명열

- 약력**
- 전남대학교 의과대학 졸업
  - 부산대학교 의학과 석사 졸업
  - 부산대학교병원 감염관리실장
  - 부산대학교병원 감염내과 겸직 조교수





## 2025~2026절기 인플루엔자 유행주의보 발령

소아, 청소년 연령층 중심으로, 예년보다 이른 시기에 인플루엔자가 유행하고 있습니다.  
인플루엔자 감염을 예방하기 위해 인플루엔자 예방접종 및 호흡기감염병 예방수칙 준수!

### 인플루엔자 및 호흡기감염병 예방수칙



- 인플루엔자 예방접종 받기
- 올바른 손씻기의 생활화
  - 손씻기 시간
    - ◎ 알코올 손소독제 사용 시 : 20~30초 손소독제가 마를 때까지
    - ◎ 물과 비누 사용 시 : 40~60초
  - 손씻기 방법 : 6단계 준수  
“바, 등, 각, 가, 엄, 톱”

- 기침 예절 실천하기
  - 기침 후 반드시 올바른 손씻기 실천
  - 호흡기 증상 있을 시 마스크 착용
  - 사용한 휴지나 마스크는 바로 쓰레기통에 버리기
  - 씻지 않은 손으로 눈, 코, 입 만지지 않기
  - 실내에서는 자주 환기하기
- \* 발열 및 호흡기 증상 있을 시 마스크 착용 후  
의료기관 방문하기

## QUIZ - 다른 그림 찾기

환자안전 감염관리 주간행사



2개의 사진을 비교하여 **다른 그림 3개**를 찾아 표시 후 구미차병원 메일로 보내주세요.  
추첨을 통해 ‘이디야 아이스 아메리카노’를 보내드립니다.

- ◎ 이벤트 마감 : ~ 2026. 1. 30.(금)
- ◎ 당첨자에게는 개별 메일 회신 드리겠습니다.
- ◎ 구미차병원 메일 : cha\_gumi@naver.com



◀ 가을 소식지 틀린그림찾기 정답 사진

## 소화기 치료내시경실 OPEN!

**췌·담도 위장관 질환을  
전문적으로 진단하고 치료합니다.**



- ✓ 숙련된 전문 의료진
- ✓ 원스톱 의료서비스
- ✓ 최신 고해상도 내시경 및 투시장비 구비

**김동욱 교수**

- 췌장 및 담도질환, 췌장암, 담도암, ERCP, EUS

**박성준 교수**

- 상부위장관질환, 간질환, EUS, 치료내시경

**김태연 교수**

- 하부위장관질환, 염증성장질환, 기능성위장관질환, 치료내시경

**이승연 교수**

- 췌장담도내시경, 초음파내시경, 위대장내시경술, 췌장담도질환, 상하부위장관질환

**이용우 교수**

- 소화기질환, 간질환, 치료내시경

## 구미차병원 진료협력센터

병·의원과 상호 효율적인 진료의뢰, 전원체계, 협진, 의료 관련 정보의 상호공유를 통하여 효율적인 의료체계를 구축하며 환자에게 원활한 진료를 제공하고자 최선을 다해 중재 역할을 하고 있습니다.



### 이용 절차

- 지역병원 진료의뢰서 작성 (수탁검사) → 전화/FAX의뢰 (진료의뢰서 지참 후 병원 방문) → 해당진료과 진료 접수 및 예약 → 진료 및 검사 시행 → 입원 or 귀가 → 진료결과 회신(우편발송/FAX전송) → 지역 병(의)원에서 계속 진료

### 이용 안내

- 평일 오전 8시 30분 ~ 오후 5시 30분
- 진료협력센터 연락처  
전화(의뢰 환자의 당일 진료 및 예약) 054-450-9797  
팩스 054-450-9798

### 주요 업무

- 진료의뢰  
별도의 예약 프로그램을 갖고, 1·2차 병원에서 의뢰한 환자의 신속·정확한 진료를 도모하고, 급한 경우 당일 진료도 받으실 수 있도록 중재하고 있습니다.
- 진료회신  
환자의 진료 진행상황이나 검사결과, 치료계획 등을 담당 주치의가 작성해 주면, 의뢰한 1·2차 병원원 선생님들께 우편 또는 팩스로 발송하고 있습니다.
- 의뢰리  
본원에서의 진료가 더 이상 필요치 않은 환자들을 다시 의뢰되어온 병원으로 의뢰하는 것을 의뢰리라 합니다. 의뢰리는 담당 주치의가 의뢰하면 환자의 상태에 맞는 진료가 가능한 병원을 물색하고 환자 및 보호자와 상담하여 전원할 수 있도록 도와드립니다.

### 협력병원 체결안내

협력네트워크를 통하여 협력의료기관과 공동발전을 추구하고, 올바른 의료전달체계를 정립 및 의뢰환자 편의 향상을 위해 협력네트워크(협력병·의원 및 협력의사 회원제도)를 운영하고 있습니다.  
구미차병원은 현재 전 지역 약 270여개 의료기관과 협력관계를 유지하고 있습니다.

- ☑ 신속한 외래 진료의뢰 연계
- ☑ 의뢰한 환자의 진료결과 회신
- ☑ 급성기 및 중증질환 치료가 종료된 후 후속 진료를 위한 퇴원송
- ☑ 병원 소식지 및 신규 소식 리플렛 발송
- ☑ 병원 및 진료과 주치 각종 집담회 및 연수강좌 안내
- ☑ 개원의 초청행사 등의 행사참석 우선권 부여
- ☑ 협력증서, 현판 제공
- ☑ 홈페이지 내 협력의료기관 등재



진료협력센터 바로가기

소원트리

구미차병원 1층 로비에서 진행합니다.



## 이벤트 참여방법

참여기간 2025년 11월 24일 ~ 2026년 1월 2일

당첨자발표 2026년 1월 9일

5명



[도미노]  
와일드 웨스트 스테이크 피자L  
+콜라1.25L

10명



[굼네치킨]  
오븐바사삭+콜라1.25L

50명



[이디야]  
아메리카노 L

\*일부품목 변경 될 수 있는 점 참고부탁드립니다.

소원카드



첫번째, 소원카드에 소원을 적는다  
두번째, 응모권에 나의정보를 작성한다  
세번째, 소원카드는 소원트리에, 응모권은 응모함에 넣어주세요 ♥

CHA 의과대학부속  
구미차병원



# 구미차병원 공식 홈페이지 & 카카오톡 채널

“

## ‘처음 오신분’ 창구

본원에 처음 방문하시는 분은  
1층 ‘처음 오신분’ 창구를 이용하면  
빠른 접수 및 예약을 하실 수 있습니다.

”



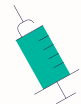
구미차병원 홈페이지와 카카오톡 채널을 통해  
다양한 정보와 이벤트 소식을 받아보세요!



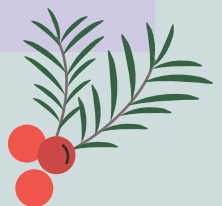
공식홈페이지



카카오톡 채널



CHA 의과학대학교 부속  
구미차병원



발행처 차의과학대학교 부속 구미차병원 편집 · 기획 구미차병원 홍보

주소 경북 구미시 신시로 10길 12 대표전화 054)450-9700 예약전화 054)450-9970~1 응급의료센터 054)450-9997 홈페이지 <http://gumi.chamc.co.kr>